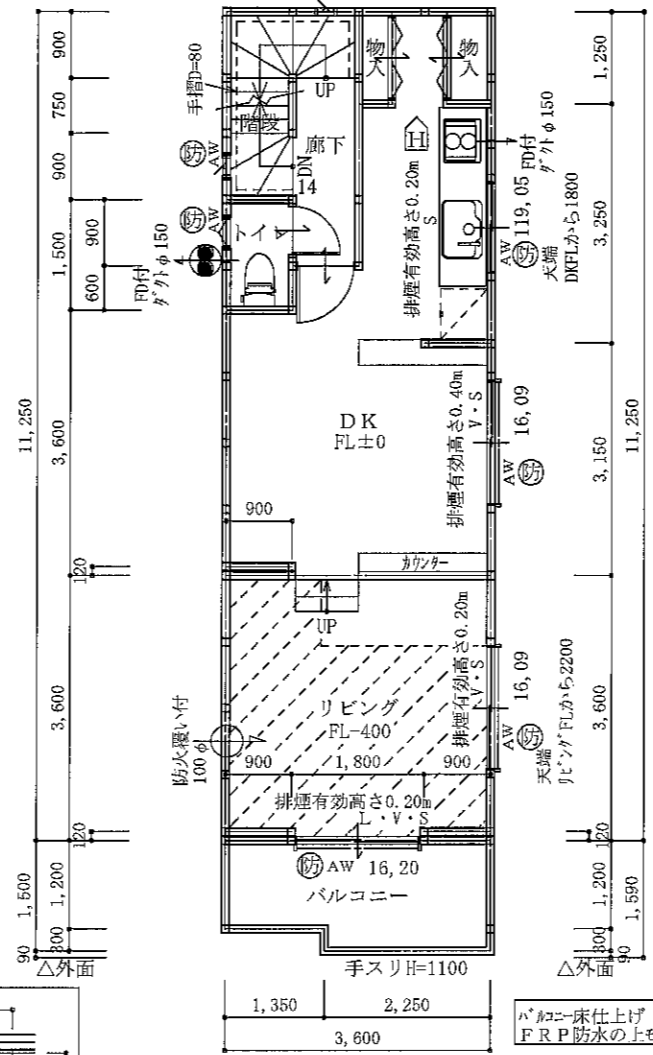


1階平面図 S:1/100

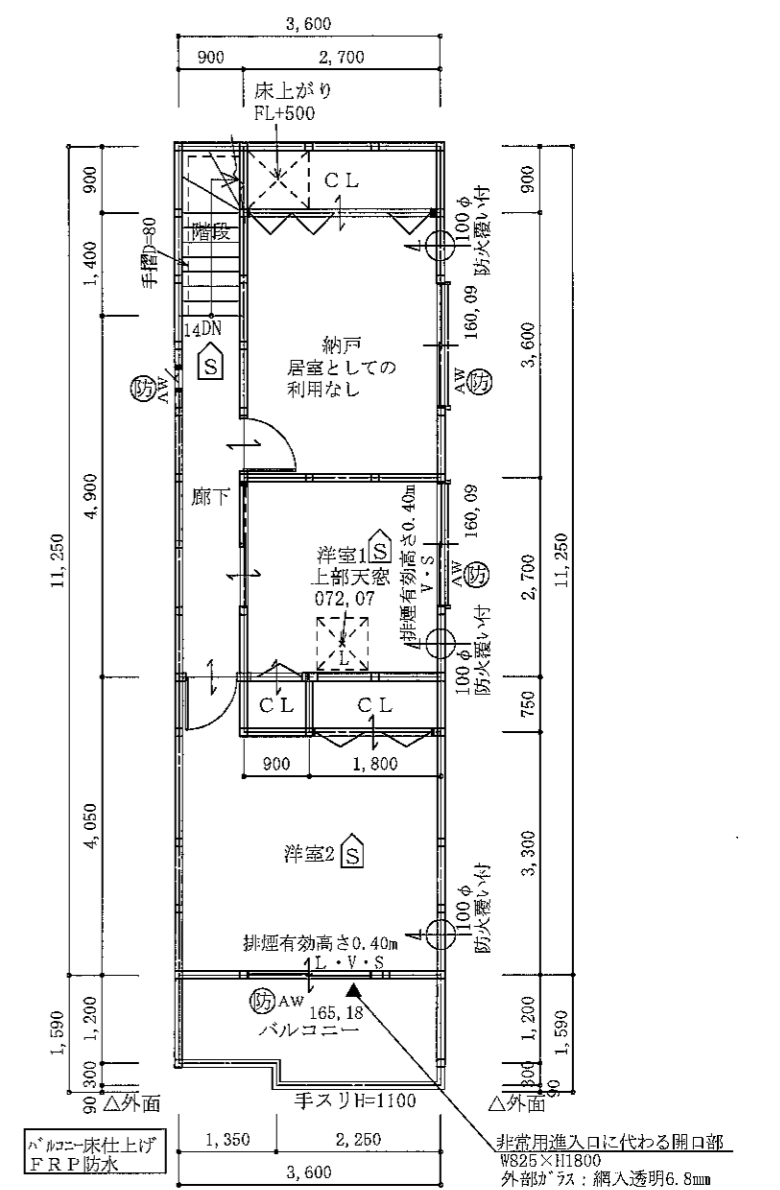
外気に接する床
住宅用グラスウール10K t=50



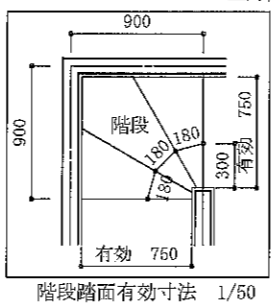
2階平面図 S:1/100

必要換気風量
V=40×0.93×9.42
=350.43(m³/h)
<450(m³/h)
ガスコンロ(9.42KW)

換気扇の換気量は圧力損失を見込んだ換気量とする



3階平面図 S:1/100



※外部に面する開口部はすべて延焼のおそれのある部分の範囲内とする。

面積表 (m²)	
敷地面積	65.01
建築面積	44.82
床面積 1階	43.74
2階	40.50
3階	40.50
延床面積	124.74
建ぺい率	(44.82/65.01)×100 68.95%
容積率	(115.09/65.01)×100 177.04%

1階床面積に駐車場9.65m²を含む。

	1~2F階段	2~3F階段
有効幅	750	750
踏面(回り)	180	180
(直)	187	200
蹴上	207	207
手摺	壁面+80mm	

室名	LDK	洋室1	洋室2
A	3.24 > 4.4	7.29	12.56
L	9.60 > 4.64	1.46 > 1.05	8.91 > 1.80
V	3.04 > 1.63	0.72 > 0.37	1.48 > 0.63
S	0.75 > 0.65	0.32 > 0.15	0.33 > 0.26
採光係数	× 3.0	× 3.0	× 3.0

天窓有効採光寸法 072,068

- 凡例
- 外壁 サイディングボード t=14貼+PB t=15貼
 - 間仕切り壁 木軸壁+PB t=15両面貼
 - 法第2条9号の二・ロによる防火設備
 - AW 常時排気用換気扇 [150φ] FD付き (防虫網付・ステンレス製)
 - AW 常時排気用換気扇 [100φ] 防火覆い付き (防虫網付・ステンレス製)
 - AW 自然換気口(常時給気) [100φ] 防火覆い付き (防虫網付・ステンレス製)
 - 燃焼器具の居室への設置無し
 - S 煙式住宅用火災警報器
 - H 熱式住宅用火災警報器
 - ダクト部分亜鉛鉄板製

工事名	住之江区東加賀屋3丁目2号地	西 建築設計事務所 大阪府知事登録(イ) 第24482号	管理者	設計者	担当者	図面名	1階平面図, 2階平面図, 3階平面図	図面NO	3
備考		一級建築士 第277469号 西 剛志	日付	日付	日付	縮尺	1/100		